



2016年 6月 2日(木) 07:00~
本日のプログラム

早朝例会
太陽の丘・花移植

2016年 6月 9日(木) 12:30~
次のプログラム

クラブフォーラム
事業報告・退任挨拶

第2779回例会記録

司会:佐久間 英昭 SAA^⑥

遠軽ロータリークラブ通常例会

日時:2016年 5月26日(木)12:30~
場所:ホテルサンシャイン 2F

開会点鐘:木村 一則 君
国歌: -
Rソング:それでこそロータリー
四つのテスト: -

木村一則 会長 スローガン:あなただけのロータリー・モーメントを!

会長報告 木村 一則 君^①

5月21日(土)雄武で行われた第4分区のIMに7名で参加してきました。

なんとなく雄武での開催は暫くなかったということは知っていましたが、挨拶を聞いていると、何と26年ぶりの開催だったそうです。しかも前回は大荒れの天候で準備はしたものの中止となったそうですが、当時のガバナーや滝上RCなどが駆けつけて飲み明かした話を、当時の会長さんがしていました。

思い起こせば遠軽のIMの時は、私が司会をする予定でしたが時季外れの大雪で配達が終わらず、急遽、海野会員に代わってもらって開催に至ったことを鮮明に思い出します。結局、欠席になってしまいましたが、皆さんにご協力いただきました。と、改めてお礼申し上げます。

IM自体は、肅々と進行され、最後に、次期開催地ホストクラブが紋別RCとの発表がなされました。懇親会では、誰もが“雄武といえば毛ガニ”を期待していましたが、見事に期待は裏切られ、普通に美味しい弁当が用意されていました。残念ではありましたが、アトラクションの滝上のアンサンブルは思った以上に聞きごたえがあって、有意義なひとときを送ってきました。

特に変わった内容があった訳ではありませんが、雄武RCの皆さんの意気込みと万感の想いが伝わってくるIMでした。

幹事報告 成田 弘明 君^②

1. 遠軽がんばろう夏祭り協賛広告の依頼が実行委員会よりきてます。理事会で協議致します
2. 熊本地震義援金BOXは39,500円集まりましたので、クラブ負担分とまとめて送金致します
3. ライオンズクラブ年次地区大会・第4分区分IM参加の礼状が届いております
4. 家庭学校より6月12日運動会の案内。社会奉仕委員会で対応して頂きます
5. 例会終了後に理事会を行います



委員会報告

◇社会奉仕委員長 渡辺 政俊 君^③

1. 6月2日は太陽の丘で7時より早朝例会です。雨天でも例会はします。弁当は出しません。
2. 6月12日、家庭学校の運動会には例年通りご祝儀を出します。

◇親睦活動委員長 佐藤 直也 君^④

親睦家族ゴルフ、家族パークゴルフ大会はご案内の通り6月25日(土)に行います。時間確認を。

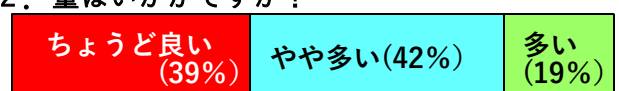
◇ロータリー情報副委員長 上田 稔 君^⑤

4月に実施した例会時の昼食アンケート結果を配付資料をもとに説明します。

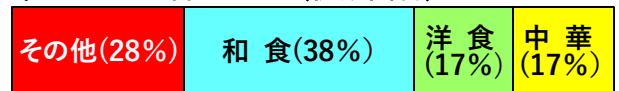
1. 味の濃さはいかがですか?



2. 量はいかがですか? 濃い(4%)



3. 好きなお料理は? (複数回答)



※その他=麺類、生ちらし、パン、丼物、釜飯類、ピザ

4. その他のご意見

【詳しくは配付資料をご覧ください。】

【名前後の○数字は写真の中の番号】

本日のプログラム クラブフォーラム
 次年度活動計画：クラブ奉仕6委員会
 会長エレクト 黒坂 貴行 君⑦
 各委員会ごとに集まって次年度の活動計画について協議して下さい。



IMの講演から

藤田 禮三

IMでは雄武町出身の歴史研究家森山祐吾氏の「駅通」の歴史について講演がありました。

駅通は北海道開拓に大きな役割を果たしたことを再認識しました。

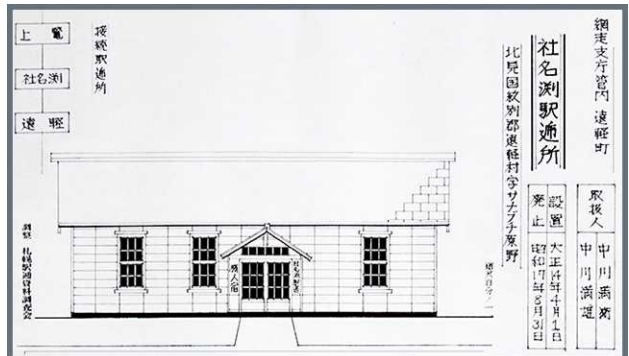
「駅通」は旅人のために荷馬・人足の宿場、又郵便物を次の駅に伝える中継所のようなところ。

遠軽の野上駅通は明治25年3月開設、昭和22年まで「6号駅通」として大きな役割を果たした。

今から20数年前、教育委員会に勤務していたとき記念碑を建てたことを思い出しました。

また、社名測駅通の初代取扱人中川満衛さんは会員中川満之君の先祖ではないか、と本人に確かめたところ、そうでした！

鉄道以前の交通手段、道路の変化を感じました。



■社名測駅通の資料。「取扱人」=「中川満衛」の名が記されている(文字を見やすいよう部分拡大処理)

ニコニコBOX

親睦活動委員長 佐藤 直也 君④

東海林勉君 ノーバッジ 1,000円

2015-16年度 合計497,080円

☆閉会点鐘：木村一則 君

☆今月会報担当：伊藤 太一 君

2015-16_44th-02

出席報告	例会日	会員数	出席計算 会員数	出席者数	メイク アップ	出席率	無断欠席
出席委員長 棚橋 忠君⑧	5月19日	37	34	24	4	82.4%	
	5月26日	37	34	29		85.3%	

編集・発行：メディア委員会	
委員長：伊藤太一	副委員長：東海林勉
委員：石井定男 黒坂貴行 須藤順一 渡辺 勉 乾 禧實	

2015-16年度 国際ロータリー
 会長：K. R. ラビンドラン
 第2500地区ガバナー
 東堂 明(旭川北RC)
 第4分区ガバナー補佐
 橋詰啓史(雄武RC)



遠軽ロータリークラブ 会長：木村一則 副会長：渡辺 勉 会長エレクト：黒坂貴行
 幹事：成田弘明 会計：島田光隆 SAA：佐久間英昭 直前会長：上田 稔
 ◇創立：1959年9月12日／認証1959年11月7日 URL：www.engaru-rc.com
 【事務局】〒099-0415 北海道紋別郡遠軽町岩見通南2丁目 遠軽商工会議所内
 Tel 0158-42-5201 Fax 42-5134 E-mail：info@engaru-rc.com
 【例会場/日】北海道紋別郡遠軽町大通北1丁目 ホテルサンシャイン Tel 0158-
 42-1151 毎週木曜日12:30～13:30 *第3木曜日は夜間例会 18:00～(19:00)